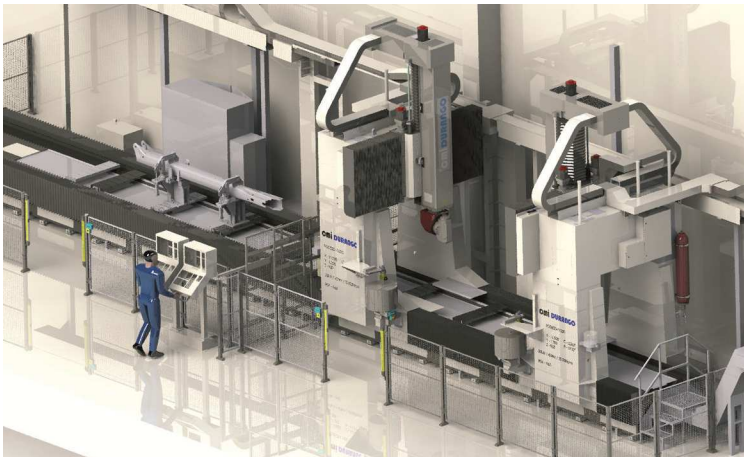


**MODELO FGD Plus**

**APLICACIONES AERONÁUTICA, AUTOMOCIÓN, NAVAL**



Fresadora Gantry de alta velocidad de 3 y 5 ejes con excepcionales características para el fresado de diferentes materiales, permitiendo mecanizar grandes piezas con alto nivel de precisión.

Dependiendo de su configuración sus aplicaciones son diversas, siendo Aeronáutica, Automoción y Naval los sectores a los que se dirige principalmente.

**CARACTERÍSTICAS TÉCNICAS**

Recorrido longitudinal (X) (mm)	3.000 - 40.000
Recorrido transversal (Y) (mm)	1.500 - 10.000
Recorrido vertical (Z) (mm)	500 - 2.000
Longitud de la mesa (mm)	3.000 - 40.000
Ancho de la mesa (mm)	1.000 - 10.000
Avance (mm/min)	Hasta 40.000
Accionamientos ejes (X, Y, Z)	X,Y Piñón cremallera.* Doble Piñón cremallera Z Husillo a bolas
Peso admisible sobre la mesa (Kg/m <sup>2</sup> )	1.000 - 15.000 * Según necesidades
Potencia del cabezal (Kw)	Hasta 34
Almacén de herramientas	*

**ACCESORIOS**

<u>Cabezal Recto</u>	
Potencia (Kw)	Hasta 34
Velocidad (rpm)	Hasta 24.000
Refrigeración interior/externo (Bar)	Hasta 40
<u>Cabezal Continuo</u>	
Potencia (Kw)	Hasta 34
Velocidad (rpm)	Hasta 24.000
Refrigeración interior/externo (Bar)	Hasta 40
Cabezales Especiales	*
Cambio de Cabezal	*



## INSTALACIONES

Sistema Aspiración	*
Equipo Aspiración	*
Depósito de Taladrina*	1.000 – 2.000 litros*
Equipo de Filtrado	*
Extractores de Viruta	*
Cambiador de herramientas estático	Hasta 20
Cambiador de herramientas dinámico	30-40-60-80

\*Opcional

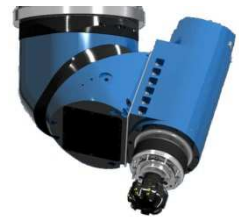
## CABEZALES



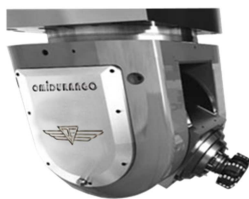
Cabezal Recto



Cabezal Continuo  
Universal Ortogonal



Cabezal Continuo  
Universal 45°



Cabezal Continuo  
Universal Horquilla

\*Opcional

